

# Melton City 2041

**THE CITY**  
**WE CREATE**



*Melton City 2041—Geu/pen yeku cak ee yenë wunda tiŋ tueŋ tənë City of Melton; ee yik/loi kɔc wuönda/wunda, tənɔŋ wuönda/wunda. Abë kony bë pìr aköl ciëen cök në penda ic, bë kä nhiarkuke ku kä yeku tääu tueŋ rɔmkuke wëenŋ thook tənë kë/kä wickuke buk ke tiŋ kë ke tiamkuke në të cīt tən ruön thërouiic.*

## WĒL KE LA TUED

Në ye ruun e 2041, wunda/ panda abī rial arit ku abi tōu kë ye kɔc loor.

Wok/ɣok ye tōu ka wɔ lui kăke panda/wunda, wok/ɣok ye röt nhoom ku cakku naŋ kədë wën juëcë yicda cäm yan miŋde piöu ku yuilku/wilku pen/geu wɔdhiɛ/ɣodhiɛ.

Wok latueŋ në juëk de kăke pìr ku muök, wok/ɣok tēdan cī cāk wok cök bë piath, ku wok ye dīta/cilda muk/loi në dhël wën ye thiäk/rëkrëk loi, mëtë yic ku dëtë röt.

Wok ye pan/wun wën cin kë nuan wok ku wok naŋ pinydīt wën ye wok cɔ loi kāk wën ke lëu bīkīkony tənë kɔc wën kek naŋgup tuaany tuaany ke nhom wälë kāk juëc wën kek lëu bīkī pīr piath cɔ yök röt. Wok naŋ bëi ka akīm wën ke ye röt yök në ɣilayic aya.

Wok ŋicke ke wo ye pan piöc ku kāk juëc wën ke yöku kek loi aya ke ye kɔc cin luoi cɔl ayok loilo wën kek tōu.

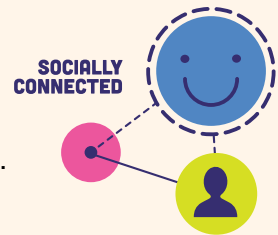
*Wëtde latueŋ cī luel kënë ee loi në akutnhoëmë wut/pan de City of Melton në Köl ic 2021.*

## LÖDĒ Ę LA TUEDĒ E PANDA

Wok naŋ lööŋ ke 5 wën ke yöku kek täu tueŋ ku kek alëu ku bīkī panda kony. Wok ye wonhīm tääu në ye lööŋ kăkëyic, ku kënë alëu ku biwok kony agoku la tueŋ e panda ya caath apiath, kënë yen lëu ku panda cɔl eya të piath ẽ rëer dhamen thok ëbën.

## LÖN TUED | AMATYIC E PANDANE:

- aciën acuol, ye kɔc loor ku apiath
- mētē yic ku la tueŋ
- juēcē/kutē yic, e tōu ka lui ku ye kɔc mat yiic
- acewīc kāk wēn ye kɔc tekthok ku kāk wēn ke ye ēbēn cī yök e nyin.



## LÖN E ROU | KUANY E PINYDAN RIIL:

- yän cī ke cak lääu tēnē läi ku kɔc
- e pen/gen mangok burē/tiitē piny nē tiim
- aguiēerde muök, aguir, la tueŋ ku muk e piny
- ŋjec luoi muök ē piū ke dēk ku dhöl kōk wēn ye piū röt yök.



## LÖNĒ DIÄK | PANDAN CĪ DJEC GUIIR ANADIC:

- bēi cī ke ŋjec guiir thiök acikek yēnic dhöl yenē caath ē kɔc cök, dhool ke ajalaat ku dhool wēn ē caath kōk wēn kek lui
- tē juēc ē rēer ku tē dīit wēn yen lääu yiic
- kāk ke cāth atōu ku dhöl juēc aya acikek guir
- thukuul yeke yök, yän cī yik ye kɔc ke pol thīn ku waar kɔc ke nhīm, bēi akimakim ke juōr, yän ke pial ku kāke wut/bai.



## LÖNĒ DUAN | KE PIATH E PANDA KEK GAM KOC:

- purthaa ke gōt, piōoc ē luoi ku piōoc de pīr bāric
- liēep de luui thii tōu
- yän/yōn ke mīet ē piōu ku pol tēnē kɔc ciēŋ/amēciēēŋ ku kamaan
- tijāriyathiin wāac ku ye kɔc jot (leel).



## LÖNĒ DHĪC | KOC KUAN KEK E TOU KE LUI ANADIC:

- naŋ jēēmēic pieth, thōŋjē nhom ku jēēmē yic lääu kenē akutnhom
- mētēyic nē banje yökē dhöl ajuēer akuma ye röt yök ku le kī cök/car
- dēet/wei piōth bīk lui ku met kī ke cin nē luoi latueŋ ajuēer de akutnhom wēn ye pīr kuo ger.

